



Lutter contre la récidive par l'emploi  
Association loi 1901

# **RAPPORT ANNUEL D'ACTIVITÉ 2024**

**Accompagner l'insertion professionnelle des  
personnes sortant de prison**

# Sommaire

<b>Le mot du Président</b>	<b>3</b>
<b>Notre bureau</b>	<b>4</b>
<b>Qui sommes-nous</b>	<b>5</b>
<b>Notre mission</b>	<b>6</b>
<b>Nos financeurs</b>	<b>7</b>
<b>L'équipe SPILE</b>	<b>8</b>
<b>Nos accompagnements</b>	<b>9</b>
<b>SPILE en détention</b>	<b>11</b>
<b>L'emploi en 2024</b>	<b>15</b>
<b>Nos actions</b>	<b>18</b>
<b>En route pour 2025</b>	
• <b>Nos projets de l'année</b>	<b>24</b>
• <b>S'engager avec nous</b>	<b>25</b>
• <b>La Charte des entreprises</b>	<b>26</b>

# Le mot du Président



**François LENGLET**

# Notre bureau

L'association SPILE s'appuie sur un bureau engagé, expérimenté et complémentaire, garant d'une gouvernance dynamique et structurée. Ensemble, ses membres assurent le pilotage stratégique et opérationnel de l'association.



**François LENGLET**  
Président

Journaliste économique, il met son expertise au service de la mission sociale de SPILE. Il incarne la vision de l'association et en assure la représentation auprès des partenaires publics et privés.

Entrepreneur, avec un solide parcours dans le secteur privé, il apporte un regard stratégique et opérationnel. Il soutient activement le développement de projets innovants pour l'inclusion sociale.



**Jean Louis DETRY**  
Vice-président



**Charlotte DUDA**  
Secrétaire

Psychologue clinicienne et psychanalyste avec une solide connaissance du monde des entreprises, Chargée de la coordination administrative, elle veille à la bonne tenue des instances de gouvernance et au respect du cadre réglementaire de l'association.

Secrétaire Général de l'Institut Montaigne, garant de la rigueur budgétaire, il supervise la gestion financière et contribue à sécuriser les équilibres économiques de SPILE dans une logique de transparence et de pérennité.



**Gilles TROCHET**  
Trésorier

# Qui sommes-nous ?

Engagés dans une démarche citoyenne, convaincus que conjuguer vocation économique et cohésion sociale sont possibles, l'Institut Montaigne et l'Ilôt ont créé, en 2011, la Charte de la Réinsertion des Sortants de Prison pour sensibiliser les entreprises.

En 2013, sous l'impulsion de l'Institut Montaigne et de L'ilôt, Nicolas de Tavernost, alors Président du Directoire du Groupe M6, s'entoure de 7 entreprises, Groupe M6, JCDecaux, Lafarge France, Randstad, Sodexo, Steam Global Services et Vermeer Capital. À leur côté, le MRS et la Fédération Citoyens et Justice soutiennent l'initiative. Ensemble, ils ont souhaité s'engager dans une démarche vertueuse en créant SPILE : l'association SORTIR DE PRISON INTEGRER L'ENTREPRISE.

Le projet sociétal de SPILE et de ses fondateurs est d'  
**engager les entreprises pour lutter contre la récidive.**

**Sa mission est de participer à la lutte contre la récidive par l'emploi.**

Chaque année environ 80 000 détenus retrouvent la liberté et nous le savons bien la préparation à la sortie est essentielle pour la réinsertion de ces personnes. Toutes les études le démontrent : l'accès à un travail stable et à un logement sont des leviers essentiels pour une réinsertion réussie et durable.

SPILE s'est dotée d'une équipe pour accompagner des bénéficiaires dans la construction de leur projet professionnel : des entretiens individuels initiés en détention, en partenariat avec le SPIP : Service Pénitentiaire d'Insertion et de Probation) pour préparer et sécuriser la sortie. Une fois dehors, l'accompagnement continue avec des rendez-vous réguliers dans nos locaux à Neuilly-sur-Seine.

Un suivi « **dedans/dehors** » efficace pour suivre l'évolution de la personne et s'adapter à sa réalité personnelle.

# Notre mission

## Lutter contre la récidive par l'emploi.



**CRÉER** un réseau d'entreprises porteuses d'initiatives.

**SERVIR** d'interface entre le monde de l'entreprise, l'Administration Pénitentiaire et les acteurs spécialisés dans la réinsertion des personnes éloignées de l'emploi.



**ACCOMPAGNER** les personnes sous main de justice dans leur projet professionnel, prise de poste ou formation en vue de leur réinsertion professionnelle.

Pour accompagner les personnes placées sous main de justice, dans leur réinsertion professionnelle.

# Nos principaux financeurs

ils nous permettent d'accompagner plus de bénéficiaires dans la mise en oeuvre de leur projet socio-professionnel.



La **Fondation M6** avec qui nous avons toujours des relations fortes. Partenaire historique, la Fondation M6 poursuit son accompagnement dans un climat de confiance mutuelle. La mise à disposition de bureaux et de moyens logistiques au sein même des locaux du **Groupe M6** nous permet d'accueillir nos bénéficiaires et nos équipes, dans des conditions de travail exceptionnelles.



La **Fondation RENAULT GROUP** qui nous accompagne depuis 2023 prend en charge toutes les actions qui soutiennent la mobilité comme les permis de conduire et certaines formations pour nos bénéficiaires : une aide ciblée et efficace pour le retour à un emploi perenne



Pour la deuxième année consécutive, la **Fondation ERIÉ** reste un appui précieux dans le déploiement de nos actions sur le terrain. Son soutien s'inscrit dans une logique de continuité forte.



Notre partenariat avec l'**École 42** s'est poursuivi, grâce au soutien du **Conseil Régional Île-de-France**. L'école 42 a pu participer à des actions de sourcing en détention.



L'**Administration Pénitentiaire** continue de nous soutenir dans l'accompagnement des bénéficiaires et dans l'organisation d'évènements en détention



# L'équipe SPILE

L'équipe se compose de 3 personnes très opérationnelles qui accompagnent et soutiennent les bénéficiaires.

En 2024, la mise en place d'**analyse de pratique** a offert aux Chargées d'Insertion Professionnelle (CIP) un espace de réflexion et de prise de recul sur leurs missions. Ces temps d'échange permettent de mieux appréhender les difficultés inhérentes au métier et d'enrichir les pratiques professionnelles au service des personnes sous main de justice.



Crédits photo : M6

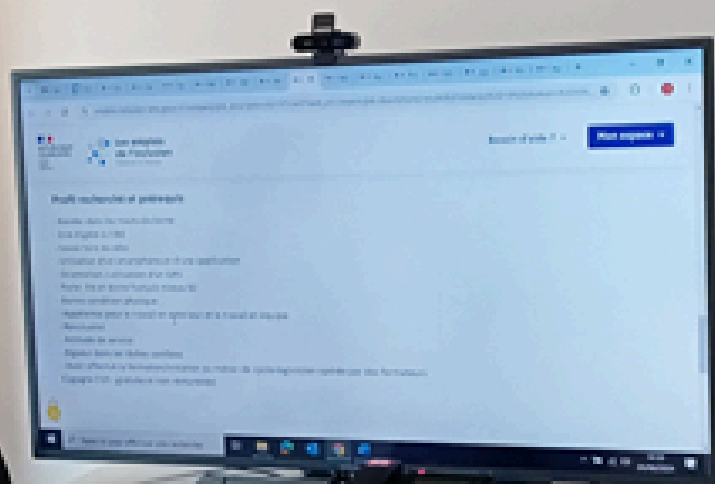
**Agathe ROUVIÈRE**  
CIP depuis février 2024

**Laure GARNIER,**  
Directrice générale  
depuis juin 2023

**Ando Randriamisaina**  
CIP, depuis août 2022



# NOTRE ACCOMPAGNEMENT



# Nos programmes d'accompagnement “DEDANS-DEHORS”

## ITINERIS

Parcours d'insertion professionnelle initié en détention et poursuivi une fois dehors en partenariat avec le service pénitentiaire d'insertion de probation (SPIP)

### **Préparer la sortie, dedans**

- Rencontres régulières en parloir avocat en individuel pour travailler sur l'aspect professionnel,
- Identification de pistes professionnelles à investir à la sortie,
- Réflexion sur les formations éventuelles,
- Préparation pour faciliter les Techniques de recherche d'emploi.

### **Objectifs et moyens avec le soutien de SPILE**

- Présenter un projet réaliste au Juge d'Application des Peines pour obtenir un aménagement et se réinsérer plus tôt,
- Profiter du temps de la détention pour réfléchir et construire un projet professionnel.

### **Un engagement réciproque pendant la détention :**

- Signature d'un contrat d'engagement liant la personne et SPILE pour un accompagnement individuel et volontaire d'un an environ à la sortie.

### **Organisation de permission de sortie en accord avec le SPIP**

- Pour assister à des informations collectives , répondre à des offres d'emploi...
- Pour finaliser son cv
- Participer à des entretiens de recrutement auprès de nos partenaires.

### **Rencontres individuelles régulières Dehors après l'aménagement de peine obtenu**

- Accompagner le passage dedans / dehors sur des thématiques variées (social, santé, logement, familial...)
- Sécuriser le projet professionnel : valider les actions pressenties dedans, réorienter le projet suivant la réalité de la personne.
- Début de mise en oeuvre du projet professionnel
- Simplifier la prise de poste par un suivi rapproché si besoin
- Travail en binome avec nos partenaires emploi lors des prises de poste

# Notre programme d'accompagnement DEHORS

## OPUS

Parcours d'insertion professionnelle initié Dehors pour les personnes sous main de justice après un passage en détention.

Le programme OPUS, s'inscrit également, en partenariat étroit avec le service pénitentiaire d'insertion de probation (SPIP) pour les personnes en aménagement de peine.

### **Objectifs et moyens**

- S'appuyer sur une structure pour réfléchir et construire un projet professionnel sans se retrouver seul,
- Rencontres régulières en individuel Dehors, dans les bureau de SPILE.

### **Un engagement réciproque à la sortie :**

- **Eviter** la sortie sèche et choisir d'être accompagné par SPILE une fois dehors sur les conseils du SPIP ou de tout autre acteur partenaire de SPILE.

### **Préparer l'entrée dans la vie active :**

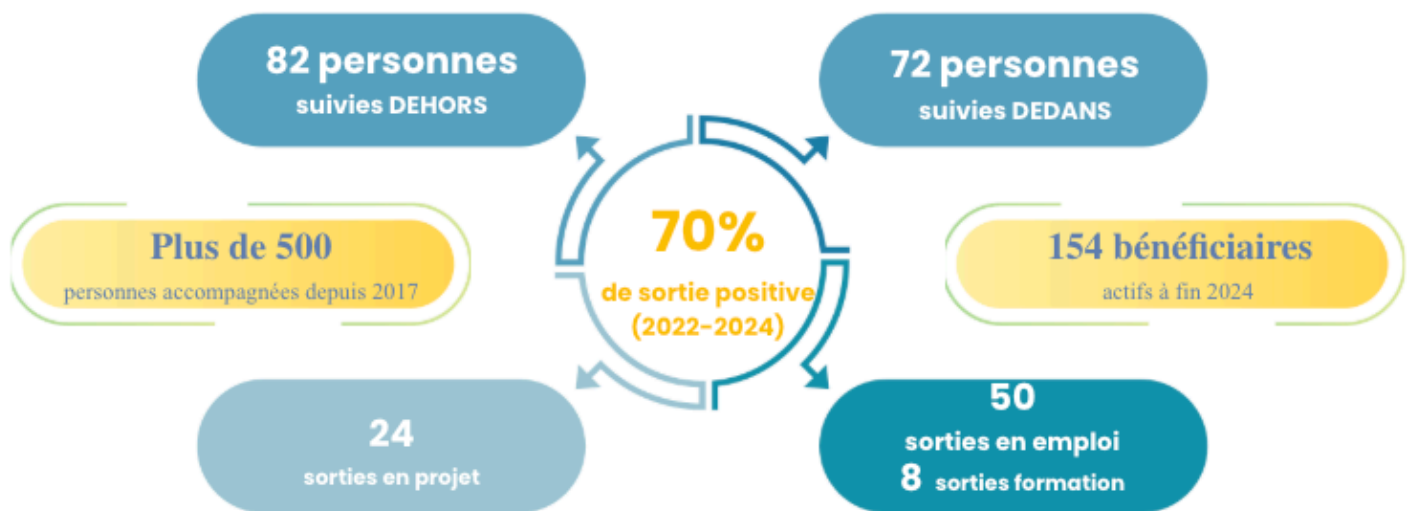
- Définition et mise en oeuvre d'un projet professionnel,
- Réflexion sur les formations éventuelles,
- Levée des freins à l'emploi (santé, social, logement...).

A group of ten people, five men and five women, are standing in a line in front of a textured stone wall. Above them, a flag with blue, white, and pink vertical stripes is flying, and a shield-shaped crest with the same color scheme is mounted on the wall. The group is dressed in winter attire, including coats, scarves, and jackets. Some individuals are holding bags or folders. The overall scene suggests a formal or organized gathering.

# SPILE EN DÉTENTION

# Une forte augmentation des orientations.

## Un taux de réinsertion de 70%



### Une présence équilibrée « dedans/dehors »

- 72 personnes suivies en détention
- 82 personnes accompagnées après leur sortie
- Soit 154 bénéficiaires actifs à fin 2024, preuve d'une continuité d'accompagnement essentielle à la réussite des parcours.

**Un partenariat fort avec l'Administration Pénitentiaire** qui a orienté 189 détenus en 2024, preuve de la confiance réciproque entre l'AP et SPILE.



### Une dynamique de sortie engagée

- 50 personnes sont sorties vers l'emploi
- 8 vers une formation
- 24 bénéficiaires ont un projet en cours de concrétisation

**Une action inscrite dans la durée**  
Depuis sa création en 2013, SPILE a accompagné plus de 500 personnes, dedans-dehors.



# Une présence efficace et constante

Nous intervenons au sein de plusieurs établissements pénitentiaires d'Île-de-France pour accompagner les personnes détenues en amont de leur sortie.

En septembre 2024, le SPIP du 93 nous a sollicité lors de l'ouverture de la SAS (Structure d'Accompagnement à la Sortie) du 93. Ce nouveau centre fermé regroupe des détenus proches de la sortie, bénéficiant d'un accompagnement social, médical et professionnel pour sortir dans les meilleures conditions possibles et éviter ainsi la récidive. SPILE a été mandaté pour s'occuper de la construction du projet professionnel.

## Une présence diversifiée sur 5 établissements et en milieu ouvert

En 2024, nous avons accompagné 115 personnes dans 5 établissements distincts et en milieu ouvert :

- **Paris La Santé** (36 bénéficiaires)
- **Fleury-Mérogis** (20 bénéficiaires)
- **Villepinte** (24 bénéficiaires)
- **Réau** (longues peines) (15 bénéficiaires)
- **SAS de Noisy le Grand** (5 bénéficiaires)
- **Milieu Ouvert** (15 bénéficiaires)

Ces chiffres témoignent d'une présence bien implantée dans les établissements pénitentiaires majeurs de l'Île de France.

## Des publics aux profils variés

Le temps de suivi **en détention** varie entre **4 et 9 mois**, selon les établissements pénitentiaires. En effet SPILE intervient en Maison d'Arrêt mais aussi en Centre de Détention où les peines sont plus longues. L'accompagnement de SPILE s'adapte au temps passé dedans.

L'âge moyen des personnes accompagnées est de 32 ans, avec une certaine maturité sur leur parcours et une volonté forte pour construire un projet professionnel.

SPILE confirme en 2024 sa capacité à intervenir en milieu fermé avec **efficacité et constance**, en s'adaptant aux profils des personnes détenues et aux spécificités de chaque établissement

Cette **action "dedans"** constitue un **socle fondamental pour préparer la sortie**, prévenir la récidive et favoriser une réinsertion réussie.

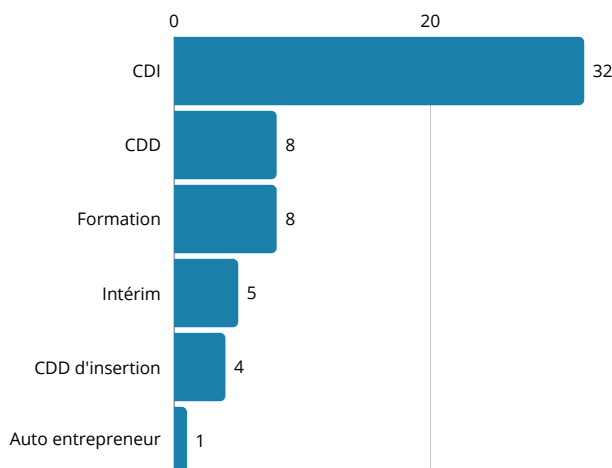


**L'EMPLOI  
EN 2024**

# L'emploi des bénéficiaires en 2024

Sur l'ensemble des personnes accompagnées par SPILE à leur sortie de détention, les résultats observés témoignent d'un impact significatif en matière de réinsertion socioprofessionnelle.

Répartition des 58 personnes en sortie positive par type de contrat



**70%**  
c'est le taux de  
**réinsertion positive**  
(emploi et/ou  
formation)

## Une insertion durable majoritairement en CDI

Avec **32 contrats à durée indéterminée (CDI)**, la majorité des bénéficiaires ont accédé à un emploi stable, preuve de leur intégration réussie et de la qualité de l'accompagnement proposé. **Cela représente le double de toutes les autres formes de sortie combinées, un indicateur fort de réussite.**

## Des parcours diversifiés et progressifs

**8 contrats à durée déterminée** et **8 entrées en formation** soulignent la **diversité des trajectoires**, où l'emploi et le développement de compétences sont pensés comme des étapes **vers une insertion pérenne.**

**5 missions d'intérim** montrent la capacité de certains bénéficiaires à accéder rapidement à l'emploi, souvent comme tremplin vers une stabilisation professionnelle.

**4 CDD d'insertion** reflètent des partenariats solides avec le secteur de l'IAE (Insertion par l'Activité Économique), levier essentiel pour des profils éloignés de l'emploi.

Les données confirment l'efficacité de notre modèle : un accompagnement individualisé, ancré dans le réel, qui permet à d'anciens détenus de retrouver une place active dans la société et de construire des projets professionnels solides.



# Les secteurs qui recrutent

La répartition sectorielle des activités occupées par les bénéficiaires, illustre la diversité des projets professionnels des personnes accompagnées par SPILE à leur sortie de détention, et reflète une adaptation aux réalités du marché du travail.

## **Le transport-logistique, premier secteur d'insertion**

Avec **41 %** des bénéficiaires orientés vers ce secteur, la logistique apparaît comme un levier majeur d'insertion professionnelle. Ce domaine offre des opportunités concrètes, souvent accessibles sans diplôme, avec des possibilités d'évolution rapide.

## **Trois secteurs moteurs à parts égales**

- Hôtellerie-Restauration (**13 %**)
- Maintenance (**13 %**)
- BTP (**11 %**)

Ces secteurs combinent forts besoins de main-d'œuvre et facilité d'accès à l'emploi, ce qui en fait des débouchés privilégiés pour les personnes en parcours de réinsertion.

## **D'autres voies, plus spécifiques mais porteuses**

- **Sécurité (6 %)** et **santé (4 %)** : secteurs exigeants mais ouverts à la reconversion pour certains profils.
- **Espaces verts, informatique, entrepreneuriat (2 à 4 %)** : illustrent des choix plus individualisés, parfois en lien avec des projets à long terme ou des passions personnelles.
- **Commerce-vente (4 %)** : une orientation stable, souvent choisie par des profils ayant déjà une expérience ou une appétence relationnelle.

SPILE joue un rôle déterminant pour faire le lien entre le projet individuel et les besoins économiques, condition essentielle d'une réinsertion durable.

*La diversité des secteurs d'activité témoigne d'un accompagnement sur-mesure, fondé sur l'écoute des bénéficiaires, mais aussi sur la connaissance fine des opportunités d'emploi.*



**NOS  
ACTIONS**

# La sensibilisation des entreprises au monde carcéral.

## Organisation de visites d'établissements pénitentiaires

En coordination avec le **Directeur et le SPIP** (Service Pénitentiaire d'Insertion et de Probation) de Paris La Santé, nous avons pu organiser **2 visites** de la prison de Paris La Santé pour nos entreprises partenaires.

Une façon concrète de répondre à notre mission de **sensibilisation au monde carcéral** en invitant des entreprises sensibles à la diversité.

Une opportunité concrète de parler "deuxième chance", de valoriser les compétences du public sous main de justice et d'initier des partenariats emploi efficaces pour les bénéficiaires.

**Westfield**

**DERICHEBOURG**  
multiservices

**VIE**

**STEF**

**SUEZ**

**.ARMONIA**  
we are facility solutions

## Participation à des événements pour les entreprises



Toujours pour rendre plus visibles et connus les PPSMJ, nous avons participé à un événement organisé par **les Entreprises s'Engagent du 93**.

SPILE a pu inviter la Directrice du SPIP de la Maison d'Arrêt de Villepinte pour parler aux entreprises présentes : une prise de parole commune pour mieux informer sur les personnes sous main de justice et faciliter leur intégration dans le monde professionnel.

# La collaboration soutenue avec l'Administration Pénitentiaire

En **plus des 5 établissements pénitentiaires où SPILE intervient** en Ile de France (Villepinte, La Santé, Fleury Mérogis, Réau et la SAS de Noisy le Grand), SPILE est un partenaire important à Paris La Santé pour le Programme Réussir Sa Sortie organisée depuis mars 2023.

90 détenus choisis par les CPIP suivent pendant 3 mois des ateliers avec des thématiques fortes accés sur la citoyenneté, l'importances des victimes, le sens de la peine et bien sur le projet professionnel.

A cette occasion, en plus des accompagnements individuels, SPILE anime des ateliers collectifs sur

- la construction d'un cv
- la préparation à des entretiens d'embauches pour valoriser ses compétences, pitcher...
- la prise de poste et les droits et devoirs des salariés.

**Avec la Mission Locale de Paris et France Travail, SPILE est la seule association à travailler l'axe professionnel dans ce programme phare déployé 3 fois en 2024 (3 fois 30 détenus)**

Toujours en lien avec l'importance du travail comme pilier de réinsertion sociale, **notre président François LENGLET** a été invité à participer en juin 2024 à la **journée de l'ATIGIP**, L'Agence du Travail d'Intérêt Général et de l'Insertion Professionnelle des personnes placées sous main de justice.

Une nouvelle occasion de redire la nécessité de l'implication des entreprises dans la lutte contre la récidive.



# L'organisation de job dating en détention

Dans le cadre du Programme "Réussir sa Sortie" à la **Prison de la Santé**, nous avons organisé

**3 jobs dating en détention** avec nos entreprises partenaires et celles de la Mission Locale de Paris

En partenariat avec le SPIP 75, nous invitons les entreprises à recevoir en entretien les détenus préparés. Après un moment de "brise glace" et une présentation des acteurs professionnels, le moment de recrutement commence.

L'occasion, pour les entreprises de détecter des talents et de s'investir dans l'aménagement de peine et l'embauche à la sortie de détention.

A Villepinte, nous avons aussi participé au **1er Forum de l'Emploi organisé dans la Maison d'Arrêt du 93**.

Employeurs et organismes de formation ont pu présenter leurs métiers, leurs secteurs d'activité et leurs offres d'emploi à plus de 45 détenus.



# Le développement de notre visibilité

- Création du Site Internet [www.sortirdeprison.org](http://www.sortirdeprison.org)
- Création de la page [LinkedIn Sortir de Prison Intégrer l'Entreprise](#)
- Adhésion à la **communauté nationale Possible**

Une communauté d'acteurs engagés en faveur de l'inclusion des personnes sous main de justice : une façon pour SPILE de se faire connaître sur tout le territoire, de découvrir de nouveaux acteurs pour favoriser l'interconnaissance et partager les bonnes pratiques.

- Réponse à l'appel à projet "L'entrepreneuriat en détention" proposé par la Fondation M6 et la Fondation Entreprendre
- Présentation de SPILE au **Club, Les Entreprises s'Engagent Club de Paris** à la CCI de Paris



# Perspectives 2025

200 personnes en 2025



154 personnes en 2024

- + de personnes accompagnées dedans/dehors **dans leur réinsertion professionnelle**
- + de partenaires emploi **pour continuer d'assurer notre mission de réinsertion professionnelle**
- + d'accompagnement vers l'autonomie avec des **formations et de l'aide financière**
- + de financements **essentiel à notre pérennité et à notre développement**
- + de **mécénat d'entreprises** sur les missions longues

# S'engager avec nous

- + Accepter qu'une personne sortant de prison a **le droit à l'emploi**
- + Proposer **des offres d'emploi**
- + Intégrer les personnes **en prenant en considération la motivation et la capacité du/de la candidat(e) à satisfaire les exigences du poste de travail.**
- + Devenir **bénévole**
- + Devenir **mécène financier**
- + Proposer **du mécénat de compétences**



# UNE ASSOCIATION D'ENTREPRISES POUR LUTTER CONTRE LA RÉCIDIVE

Pour nous rejoindre :

**Laure GARNIER**  
**Directrice générale**

[laure.garnier@sortirdeprison.org](mailto:laure.garnier@sortirdeprison.org)

07 67 27 19 08

## ADRESSE POSTALE

Sortir de Prison Intégrer l'Entreprise Métropole télévision  
56, avenue Charles de Gaulle 92200 Neuilly sur Seine

## SIÈGE SOCIAL

Sortir de Prison Intégrer l'Entreprise Institut  
Montaigne  
59, rue de la Boétie 75008 PARIS